

קוטר התרחבות מותר מרבי	עומק חריץ D (סימוקין)	קוטר חריץ C		רוחב חריץ B מ"מ ± 0.76	אזור ישיבת אטם A מ"מ ± 0.76	קוטר צינור חיצוני		מידה נומינלית (איינציים / DN)	
		סבולת 0.00+ מ"מ	בסיסי			סבולת	בסיסי		
3.38	1.60	-0.38	30.23	7.95	15.88	-0.33	+0.33	33.7	1" / 25
3.56	1.60	-0.38	38.99	7.95	15.88	-0.41	+0.41	42.4	1¼" / 32
3.68	1.60	-0.38	45.09	7.95	15.88	-0.48	+0.48	48.3	1½" / 40
3.91	1.60	-0.38	57.15	7.95	15.88	-0.61	+0.61	60.3	2" / 50
4.78	1.98	-0.46	69.09	7.95	15.88	-0.74	+0.74	73.0	2½" OD
4.78	1.98	-0.46	72.26	7.95	15.88	-0.76	+0.76	76.1	2½" / 65
4.78	1.98	-0.46	84.94	7.95	15.88	-0.79	+0.89	88.9	3" / 80
5.40	2.11	-0.51	103.73	9.53	15.88	-0.79	+1.04	108.0	4" OD
5.16	2.11	-0.51	110.08	9.53	15.88	-0.79	+1.14	114.3	4" / 100
5.40	2.11	-0.51	129.13	9.53	15.88	-0.79	+1.32	133.4	5" OD
5.16	2.11	-0.51	135.48	9.53	15.88	-0.79	+1.42	139.7	5" / 125
5.16	2.13	-0.51	137.03	9.53	15.88	-0.79	+1.42	141.3	5" OD
5.60	2.16	-0.56	153.21	9.53	15.88	-0.79	+1.60	159.0	6" OD
5.56	2.16	-0.56	160.78	9.53	15.88	-0.79	+1.60	165.1	6" OD
5.56	2.16	-0.56	163.96	9.53	15.88	-0.79	+1.60	168.3	6" / 150
6.05	2.34	-0.64	214.40	11.13	19.05	-0.79	+1.60	219.1	8" / 200
6.35	2.39	-0.69	268.28	12.70	19.05	-0.79	+1.60	273.0	10" / 250
7.09	2.77	-0.76	318.29	12.70	19.05	-0.79	+1.60	323.9	12" / 300
7.14	2.77	-0.76	350.04	12.70	23.83	-0.79	+1.60	355.6	14" / 350
7.92	2.77	-0.76	400.84	12.70	23.83	-0.79	+1.60	406.4	16" / 400

כל המידות במ"מ אלא אם כן צוין אחרת.

מחברי QUICCOUP בעלי קצה מחורף מתוכננים לשימוש עם חריץ צינור כדי לעמוד בהוראות הכנת הצינורות של QUICCOUP. ההערות שלהלן מסבירות את הכותרות ואת הנתונים המופיעים בטבלאות, עמודים 34 ו-35.

עמודה 1
מידת צינור נומינלית.

עמודה 2
קוטר צינור חיצוני. הקוטר החיצוני של צינור מחורף לא יהיה יותר מהסבולת המפורטת. הגלי ריתוך פנימיים או חיצוניים חייבים להיות בקו אחד עם משטח הצינור ולבלוט 50 מ"מ מקצה הצינור. קצות צינור מרובעים (סטייה מרבית מקצוות מרובעים):

- עד 3" <- 0.031" (0.88 מ"מ)
- 4" עד 6" <- 0.047" (1.2 מ"מ)
- מעל 6" <- 0.062" (1.6 מ"מ)

עמודה 3
המידה "A" - המידה A או המרחק מקצות הצינור אל החריץ נתון את שטח הישיבה של האטם. אזור זה חייב להיות נקי מחריצים, מחלודת או מסמני גלגול מקצה הצינור עד לחריץ כדי לספק לאטם שטח אטימה מתאים.

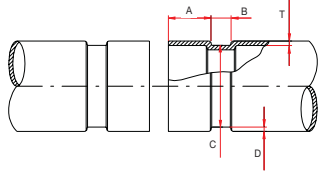
עמודה 4
המידה "B" - המידה "B" או רוחב החריץ שולטת על ההתפשטות והעיוות הזוויתי בהתאם למרחק שבו היא נמצאת מקצה הצינור ורוחבה ביחס לרוחב השגם של הבית.

עמודה 5
המידה "C" - המידה "C" היא הקוטר המתאים בבסיס החריץ. נתון זה חייב להיות בתוך סבולת הקוטר וקונצנטרי ביחס לקוטר החיצוני כדי שהמחבר יתאים כהלכה. עומק החריץ חייב להיות אחיד לאורך כל היקף הצינור.

עמודה 6
המידה "ס" - המידה "ס" היא העומק הנומינלי של החריץ והיא ייחוס לחריץ ניסיוני בלבד. חובה לשנות מידה זו אם יש צורך לשמור על המידה "C" בתוך הסבולת המוגדרת. החריץ חייב להיות בהתאם למידה "C".

עמודה 7
המידה "T" - הדופן המינימלית (המידה "T") היא הדרגה הנמוכה ביותר או עובי הצינור המתאים לחריץ גלילי או לחריץ חתך.

עמודה 8
סטנדרט FLARE (חריץ גלילי בלבד) - קוטר התרחבות קצה הצינור המרבי המותר שנמדד בקוטר קצה הצינור הגדול ביותר.



הוראות התקנה / מידות חריץ גילי סטנדרטי (לחיצה)

קוטר התרחבות מותר מרבי	עובי דופן מיני' מותר T	עומק חריץ D (סימוכין)	קוטר חריץ C		רוחב חריץ B מ"מ ± 0.76	אזור ישיבת אטם A מ"מ ± 0.76	קוטר צינור חיצוני		מידה נומינלית (אינצ'ים / DN)	
			סבולת +0.00 מ"מ	בסיסי			סבולת	בסיסי		
36.30	1.65	1.60	-0.38	30.23	7.14	15.88	-0.33	+0.33	33.7	1" / 25
45.00	1.65	1.60	-0.38	38.99	7.14	15.88	-0.41	+0.41	42.4	1¼" / 32
51.10	1.65	1.60	-0.38	45.09	7.14	15.88	-0.48	+0.48	48.3	1½" / 40
63.00	1.65	1.60	-0.38	57.15	8.74	15.88	-0.61	+0.61	60.3	2" / 50
75.70	2.11	1.98	-0.46	69.09	8.74	15.88	-0.74	+0.74	73.0	2½" OD
78.70	2.11	1.98	-0.46	72.26	8.74	15.88	-0.76	+0.76	76.1	2½" / 65
91.40	2.11	1.98	-0.46	84.94	8.74	15.88	-0.79	+0.89	88.9	3" / 80
110.50	2.30	2.11	-0.51	103.73	8.74	15.88	-0.79	+1.09	108.0	4" OD
116.80	2.11	2.11	-0.51	110.08	8.74	15.88	-0.79	+1.14	114.3	4" / 100
135.90	2.77	2.11	-0.51	129.13	8.74	15.88	-0.79	+1.35	133.4	5" OD
142.20	2.77	2.11	-0.51	135.48	8.74	15.88	-0.79	+1.42	139.7	5" / 125
143.80	2.77	2.13	-0.51	137.03	8.74	15.88	-0.79	+1.42	141.3	5" OD
161.30	2.77	2.16	-0.76	153.21	8.74	15.88	-0.79	+1.60	159.0	6" OD
167.60	2.77	2.16	-0.56	160.78	8.74	15.88	-0.79	+1.60	165.1	6" OD
170.90	2.77	2.16	-0.56	163.96	8.74	15.88	-0.79	+1.60	168.3	6" / 150
223.50	2.77	2.34	-0.64	214.40	11.91	19.05	-0.79	+1.60	219.1	8" / 200
277.40	3.40	2.39	-0.69	268.28	11.91	19.05	-0.79	+1.60	273.0	10" / 250
328.20	3.96	2.77	-0.76	318.29	11.91	19.05	-0.79	+1.60	323.9	12" / 300
358.10	3.96	2.77	-0.76	350.04	11.91	23.83	-0.79	+1.60	355.6	14" / 350
408.90	4.19	2.77	-0.76	400.84	11.91	23.83	-0.79	+1.60	406.4	16" / 400

כל המידות במ"מ אלא אם כן צוין אחרת.

עמודה 7
המידה "ד" - הדופן המינימלית (המידה "ד") היא הדרגה הנמוכה ביותר או עובי הצינור המתאים לחריץ גילי או לחריץ חתך.

עמודה 8
סטנדרט FLARE (חריץ גילי בלבד) - קוטר התרחבות קצה הצינור המרבי המותר שנמדד בקוטר קצה הצינור הגדול ביותר.

עמודה 1
מידת צינור נומינלית.

עמודה 2
קוטר צינור חיצוני. הקוטר החיצוני של צינור מחורץ לא יהיה יותר מהסבולת המפורטת. הגלי ריתוך פנימיים או חיצוניים חייבים להיות בקו אחד עם משטח הצינור ולבלוט 50 מ"מ מקצה הצינור. קצות צינור מרובעים (סטייה מרבית מקצוות מרובעים):

- עד 3" <- 0.031" (0.88 מ"מ)
- 4" עד 6" <- 0.047" (1.2 מ"מ)
- מעל 6" <- 0.062" (1.6 מ"מ)

עמודה 3
המידה "א" - המידה A או המרחק מקצות הצינור אל החריץ נותן את שטח הישיבה של האטם. אזור זה חייב להיות נקי מחריצים, מחלודים או מסמני גלגול מקצה הצינור עד לחריץ כדי לספק לאטם שטח אטימה מתאים.

עמודה 4
המידה "ב" - המידה "ב" או רוחב החריץ שולטת על ההתפשטות והעיוות הזוויתי בהתאם למרחק שבו היא נמצאת מקצה הצינור ורוחבה ביחס לרוחב השגם של הבית.

עמודה 5
המידה "צ" - המידה "צ" היא הקוטר המתאים בבסיס החריץ. נתון זה חייב להיות בתוך סבולת הקוטר וקונצנטרי ביחס לקוטר החיצוני כדי שהמחבר יתאים כהלכה. עומק החריץ חייב להיות אחיד לאורך כל היקף הצינור.

עמודה 6
המידה "ס" - המידה "ס" היא העומק הנומינלי של החריץ והיא ייחוס לחריץ ניסיוני בלבד. חובה לשנות מידה זו אם יש צורך לשמור על המידה "צ" בתוך הסבולת המוגדרת. החריץ חייב להיות בהתאם למידה "צ".

מחברי QUICCOUP בעלי קצה מחורץ מתוכננים לשימוש עם חריץ צינור כדי לעמוד בהוראות הכנת הצינורות של QUICCOUP. ההערות שלהלן מסבירות את הכותרות ואת הנתונים המופיעים בטבלאות, עמודים 34 ו-35.